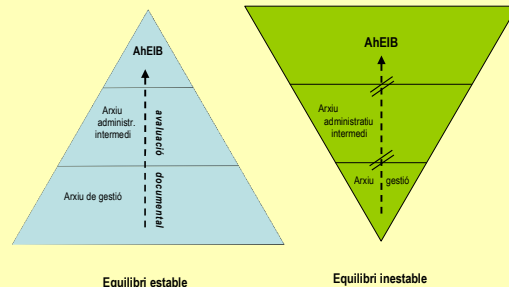
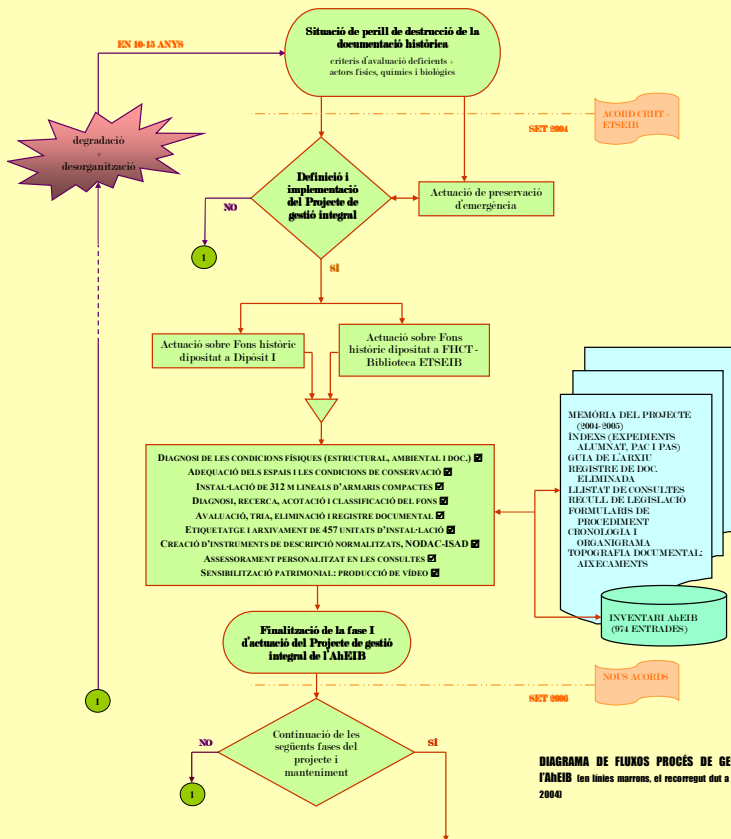
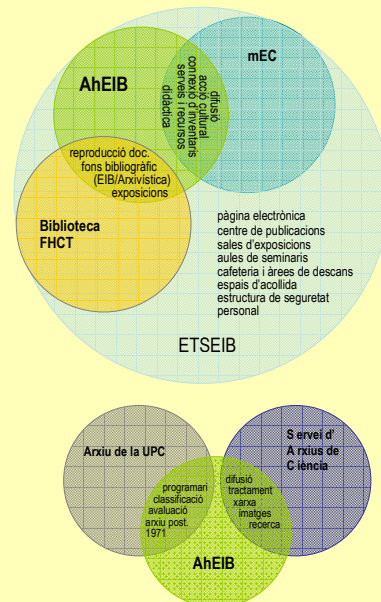


# EL PROJECTE DE GESTIÓ INTEGRAL DE L'ARXIU HISTÒRIC DE L'ETSEIB (AhEIB)



**Diagrames piramidal i piramidal invertit.** Les àrees dels sectors piramidals corresponen als volums documentals de les diferents fases del cicle de vida dels documents. El centre de gravetat cau en pic el cos se separa un xic de la seva posició. Per conseqüent, les alteracions minses de la posició primitiva fan tombar el cos'. KLEIBER, J.; ESTADELLA, J. (1928) *Compendio de Física y Química*. Gustavo Gili, Barcelona, 55.

**DIAGRAMA DE FLUJOS PROCÉS DE GESTIÓ ARXIVÍSTICA DE l'AhEIB** (en línies marrons, el recorregut datat a terme des de setembre de 2000)



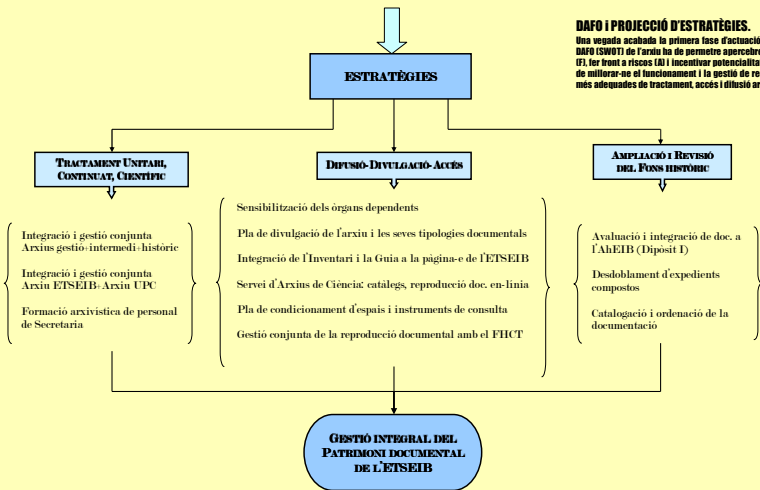
**Diagrames de Venn** (matemàtic i lògic, 1834-1923). Relacions internes i externes de l'AhEIB amb diferents institucions, i els seus àrees de coincidència (en activitats, capacitats, espais, recursos o persones).

[ mEC = museu de l'Enginyeria de Catalunya-Museu de l'ETSEIB. FHCT = Fons Històric de Ciència i Tecnologia de l'ETSEIB. Arxius UPC - Oficina de Documentació i Arxius ]

aspectes negatius		aspectes positius	
<b>D. Debilitats</b>	<b>E. Fortaleses</b>	<b>A. Amenaces</b>	<b>O. Oportunitats</b>
MANCA D'INFRAESTRUCTURA, ESPAIS I HORARIS DE CONSULTA RECURSOS ECONÒMICS LIMITATS MANCA DE DOCUMENTS I INDEXS HISTÒRICS DE CLASSIFICACIÓ I TRACTAMENT DEFICIÏS ESCASSA GESTIÓ INCONEXXA AMB AIX. INTERMEDIIS I DE GESTIÓ INEXISTÈNCIA D'UNA ARXIVERIA O ARXIVERIA FIX MANCA DE FORMACIÓ EN ARXIVÍSTICA DEL PAS	EXISTÈNCIA D'UN PLA-MEMÒRIA DE GESTIÓ ARXIVÍSTICA PROTOCOLS I DOCUMENTS-GUIA DE L'AhEIB INSTRUMENTS DE DESCRIPCIÓ EFICACIOS CONDICIONS MILLORADES DE CONSERVACIÓ - COMPACTES MATERIAL DE SENSIBILITZACIÓ	INSENSIBILITZACIÓ DEL PAS RELATIVITZACIÓ DE L'ENTORN PATRIMONIAL CAPACITAT MINS A D'ACTUACIÓ DE L'ARXIU UPC SISTEMA DE CLASSIFICACIÓ I TRACTAMENT DE L'ARXIU DE LA UPC NO ADAPTAT PER A FONDS HISTÒRICS IDENTIFICACIÓ DELACIÓ DE II FASE DEL PROJECTE CANVIS EN ELS ÒRGANS DE L'ADMINISTRACIÓ DE L'ETSEIB	INSCRIPCIÓ DINS L'ETSEIB, PARTIR IPATÓ AMB ELS SEUS CENTRES I RECURSOS: CHCT, SERVEIS INFORMÀTICS, LA FACTORIA, FHCT, SECRETARIA PROJECTE DEL mEC - INVENTARI PATRIMONI ETSEIB INTERRELACIÓ AMB L'ARXIU UPC: PROGRAMARI AVALUACIÓ CONSOLIDACIÓ DEL SERVEI D'ARXIVÍSTICA DE CATALUNYA MEMÒRIA DE L'ETSEIB I PARTIRS POSSIBILITATS GRAN ALT DE DESSENVOLUPAMENT DE L'ARXIVÍSTICA I DE LA HISTORIOGRAFIA DE LA CIÈNCIA I LA TÈCNICA (CAT) SENSIBILITZACIÓ SOCIAL I LEGAL

## DAFO I PROJECCIÓ D'ESTRATÈGIES.

Una vegada acabada la primera fase d'actuació del projecte de gestió, l'anàlisi DAFO (SWOT) de l'arxiu ha de permetre apreciar els seus punts forts i llocs febles, les seves oportunitats i riscos i, tot plegat, amb la finalitat de millorar-ne el funcionament i la gestió de recursos i escollir les estratègies més adequades de tractament, accés i difusió arxivística.



**Diagrama radial i retroalimentacions.** Les diferents àrees de treball definides pel projecte de gestió arxivística i interrelacionades. La implementació de totes elles, al seu torn, van redefinint el projecte.

**JAUME VALENTINES ÀLVAREZ**  
 ARXIU HISTÒRIC DE L'ETSEIB (UPC)  
 CENTRE DE RECERCA D'HISTÒRIA DE LA TÈCNICA "SANTPONÇ", ETSEIB (UPC)

**AGRAÏMENTS:**  
 LUCAS PHILIPPE VAN WUNNIK (DEPARTAMENT D'ORGANITZACIÓ D'EMPRESSES, UPC)

